

Dynamisches Familienunternehmen



Bad & Wellness



Boden- & Wandbeläge



Garten



Manufaktur



Marmobisa

persönlich. kompetent - für Sie



Marmobisa AG — ein innovatives Familienunternehmen mit Tradition.

Planen Sie einen Umbau oder verwirklichen Sie gerade Ihren Traum von den eigenen vier Wänden? Dann lassen Sie sich von uns inspirieren. Auf über 3000 m² zeigen wir Ihnen in Ebersecken, Ittigen und Cham alles, was in den Bereichen Bad & Wellness, Boden- & Wandbeläge, Garten und Manufaktur aktuell ist.

Ihre Wünsche stellen wir in den Mittelpunkt. So können wir eine Lösung entwickeln, die passgenau auf Sie zugeschnitten ist. Wir denken immer einen Schritt weiter und garantieren Ihnen hochstehende Qualität. Die termingerechte Lieferung ist für uns selbstverständlich. Ihre Zufriedenheit ist das Ziel unserer Arbeit. Dafür geben wir alles.

Die Firma Marmobisa AG wurde im Jahr 1986 gegründet und wird heute erfolgreich durch die Familie Bircher geführt.



Bad & Wellness

- Badewanne
- Dusche
- Toilette
- Waschtische
- Badezimmermöbel
- Spiegelschränke
- Armaturen
- Sauna
- Dampfdusche
- Whirlpool & Spa



Boden- & Wandbeläge

- Bodenbeläge
- Wandbeläge
- Parkett
- Laminat
- Vinyl
- Tapete



Garten

- Gartenplatten
- Rasenteppich
- Naturstein
- Gartentische



Manufaktur

- Naturstein nach Mass
- Küchenabdeckungen
- Granitdusche
- Granittische
- Treppen
- Möbelabdeckungen
- Verkleidungen





Unverwechselbare Ausstellungen an drei Standorten



Ebersecken LU

Verwurzelt im Luzerner Hinterland

An unserem Hauptsitz, wo die Mehrheit der operativen Tätigkeiten ausgeführt wird, befindet sich ausserdem unser grosses Platten- und Sanitärager. Der Standort Ebersecken besteht seit dem Jahr 1988 und hat sich in ein Kompetenzzentrum für Bad, Wellness, Boden- und Wandbeläge verwandelt.



Ittigen BE

Einen Steinwurf von der Hauptstadt entfernt

Der Standort im Vorort der Hauptstadt Bern ist gut erreichbar und bietet Ausstellungskojen für jeden Geschmack. Das familiäre Team in Ittigen steht Ihnen gerne mit Rat und Tat bei der Auswahl Ihrer passenden Badprodukte sowie Boden- und Wandbeläge zur Seite.



Cham ZG

Exklusiver Standort im Herzen von Zug

Die exklusive Ausstellung in Cham überzeugt mit ihrer modernen Architektur und einzigartigen Ausstellerräumen. Neben den vielen verschiedenen Deluxe-Produkten finden Sie in der Ausstellung auch tolle Standardartikel. Die schweizweit grösste Ausstellung des Designers Antonio Lupi im Obergeschoss verleiht dem Standort zusätzliche Exklusivität.

Hochwertige Produkte und kompetente Beratung

Auf über 3000 m² auf mehreren Ebenen pro Standort zeigt die Marmobisa AG in Ebersecken, Ittigen und Cham alles, was in den Bereichen Bad & Wellness, Boden- und Wandbeläge, Manufaktur und Garten aktuell ist. Angesagte Einrichtungsstile werden zum Erlebnis und eine grosse Vielfalt an Produkten und Ideen in abwechslungsreichen Themenbereichen dienen als Inspirationsgrundlage für jede Wohnausstattung.







Bad- und Sanitärprodukte

Im Bereich Bad & Wellness bieten wir eine grosse Auswahl an unterschiedlichen Sanitärapparate, individuelle Möbel und weitere Badprodukte zur bestmöglichen Erholung vom Alltag.

Kombinieren Sie Materialien, Formen und Farben.



Vielseitige Badewannen

Das passende Modell für jeden Geschmack und jede Raumsituation.



Individuelle Anfertigungen

Zu unseren Stärken gehören Sonderanfertigungen, ob bei Badewannen, Waschtischen oder Badzimmermöbel – der Kreativität sind nahezu keine Grenzen gesetzt und es lassen sich mühelos eigene Designkreationen umsetzen.





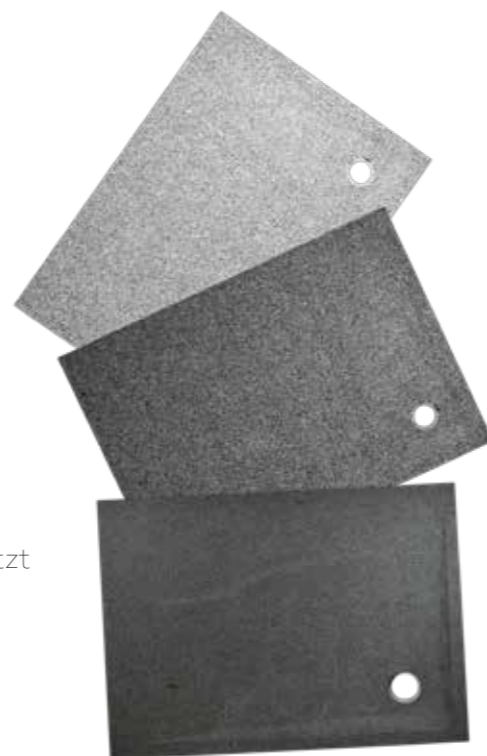
Langlebige Granitduschtassen

Granit ist ein elegantes, individuelles und vor allem langlebige Naturprodukt. Die natürliche und offene Oberfläche macht die Qualität des Steins spürbar. Unsere Granitduschtassen vermitteln bei jeder Berührung ein Gefühl von Luxus und machen aus jedem Bad einen ganz besonderen Ort der Erholung. Sie bestechen durch ein sehr gutes Preis-Leistungs-Verhältnis, sind pflegeleicht und sehr langlebig. Zudem sind sie in verschiedenen Standardmassen ab Lager erhältlich oder können individuell auf Ihr gewünschtes Mass produziert werden.

Dank ihrer besonderen Eigenschaften sind die exklusiven Granitduschtassen für jedes Objekt geeignet. Ob Neubau oder Umbau, ob Eigentum- oder Mietwohnungen, unsere Produkte sind für jedes Bauvorhaben gewinnbringend.

Vorteile der Granitduschtasse

- Einfache Reinigung und Pflege
- Angenehme Haptik
- Hohe Rutschfestigkeit / Trittsicherheit R12
- Langlebiges Material
- Schallhemmender Aufbau
(mit Wannenträger erhältlich, SIA 181 geprüft)
- Unkomplizierte Montage, flächenbündig oder aufgesetzt
- Montage auf Wunsch durch Marmobisa AG
- Barrierefreier Einbau für jede Raumsituation
- Granitduschtassen ab Lager erhältlich
- Massanfertigungen problemlos möglich
- Starkes Preis-Leistungsverhältnis



Elegant und raffiniert

In 10 Schritten zum Traumbad



Wie geht man bei der Planung des Badezimmers am besten vor und was gilt es dabei zu beachten? Unser Ratgeber bietet eine erste Orientierungshilfe für einen reibungslosen Ablauf der Badplanung.

1. Die Bedürfnisse
2. Das Budget
3. Der richtige Zeitpunkt
4. Das Beratungsgespräch
5. Die Anordnung
6. Farben und Materialien
7. Das Lichtkonzept
8. Fehler vermeiden
9. Besonderheiten Berücksichtigen
10. Das Finish

Unsere detaillierte Beschreibung der einzelnen Schritte zum Traumbad finden Sie online unter: marmobisa.ch/ratgeber





Eigene Designkreationen
Individuelle Anfertigungen aus diversen Materialien

Dampfdusche

Durch die ideale Kombination von Wärme und Feuchtigkeit wirkt die Dampfdusche entkrampfend, reinigend und pflegend.



Regenerieren unter der Regendusche
Lassen Sie sich von einem besonders
angenehmen Duschgefühl verwöhnen.

Vielseitig und anpassbar.



Saunas für jede Raumsituation

Entdecken Sie vielseitige Sauna-Modelle in diversen Ausführungen und Materialien. Alle Modelle sind in unterschiedlichen Grössen erhältlich, dadurch können wir Ihnen für jede Einbausituation die entsprechende Lösung bieten. Unsere geschulten Fachberater stehen Ihnen bei der Auswahl der komplexen Produkte gerne mit Rat und Tat zur Seite.



Bodenbeläge

Ein guter Boden vermittelt Gelassenheit und Halt. Seine Qualität ist auf den ersten Blick ersichtlich und beim Betreten umgehend spürbar.



Grossformatige Wandbeläge
aus Feinsteinzeug



Diverse Formate, Formen und Strukturen ermöglichen
individuelle, vielseitige Kombinationen.

Feinsteinzeugplatten

Wenn der Boden in erster Linie robust sein muss, kommen Feinsteinzeugplatten ins Spiel. Sie sind kratzfest, säurebeständig, fleckenresistent, feuchtigkeits- und frostsicher. Zudem bieten sie neben den Natursteinplatten ein völlig anderes Spektrum an Mustern und Texturen. Diese können ruhig und natürlich wirken, aber auch einzigartige Einrichtungskreationen ermöglichen.





Bodenplatten, Wandbeläge und Gartenplatten
als rundes Gesamtbild aus einem Guss.



Bodenbeläge im Aussenbereich
Pflegeleicht, robust und frostsicher



Parkett - Fussböden aus Echtholz

Der Fussbodenbelag aus Holz, besteht zumeist aus Eiche, Buche, Kiefer, Nussbaum oder den Holzarten aus Übersee. Diese Holzarten sind, wenn sie zu Parkettfussböden verarbeitet werden, in den unterschiedlichsten Formen, wie beispielsweise Gutsboden, Landhausdielen oder Schiffboden erhältlich.

Parkett besteht aus gewachsenem, massivem Holz. Auch ist die Grössenordnung sehr variabel und kann auf die kreativen Ansprüche eines jeden abgestimmt werden. Die wichtigen und häufig vorkommenden Parkettarten wurden genormt. Das garantiert eine exakte Verlegung und die Hersteller halten sich an diese vorgegebenen Normen, die den bestimmten Elementaufbau, die Gestaltung sowie die Abmessungen beinhalten.

Holz vermittelt alte Werte und modernes Design gleichermaßen. Durch seine natürliche Eleganz unterstreicht Holz das exklusive Wohnen.

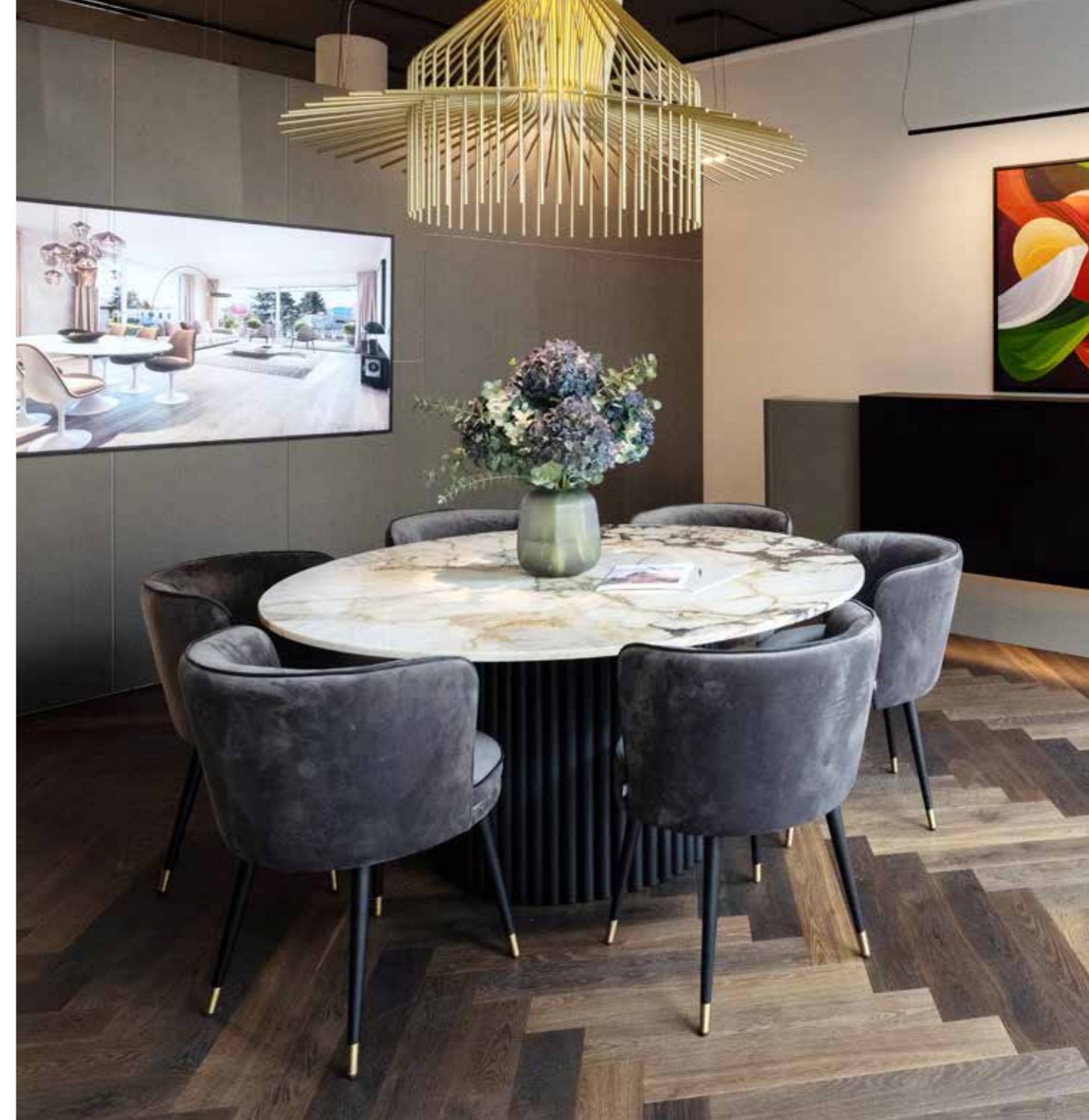
In unseren Ausstellungen zeigen wir Ihnen eine grosse Auswahl verschiedener Parkettböden und modernen Kollektionen.

Boden- & Wandbeläge direkt ab Lager verfügbar

An unserem Standort in Eberscken bewirtschaften wir ein grosses Warenlager. Darunter findet sich eine umfangreiche Auswahl an Platten und Parkett, die für Sie direkt ab Lager bereitgestellt oder ausgeliefert werden.



Küchenabdeckungen
Viele Kombinationsmöglichkeiten aus
Natur- und Kunststein.



Esstisch aus Granit

Ein Tisch aus Granit bildet ein ruhiges Zentrum für den hektischen Familienalltag. Dieser kann nach individuellen Bedürfnissen und Wünschen angefertigt werden, damit Form, Farbe und Grösse optimal in die entsprechende Einrichtung passen. Die Tischplatte kann mit einem edlen Chromstahlgestell oder einem Gestell aus warmem Holz kombiniert werden. Für den Wunschtisch sind die Möglichkeiten nahezu unbegrenzt, damit dieser ein Möbelstück fürs Leben wird.

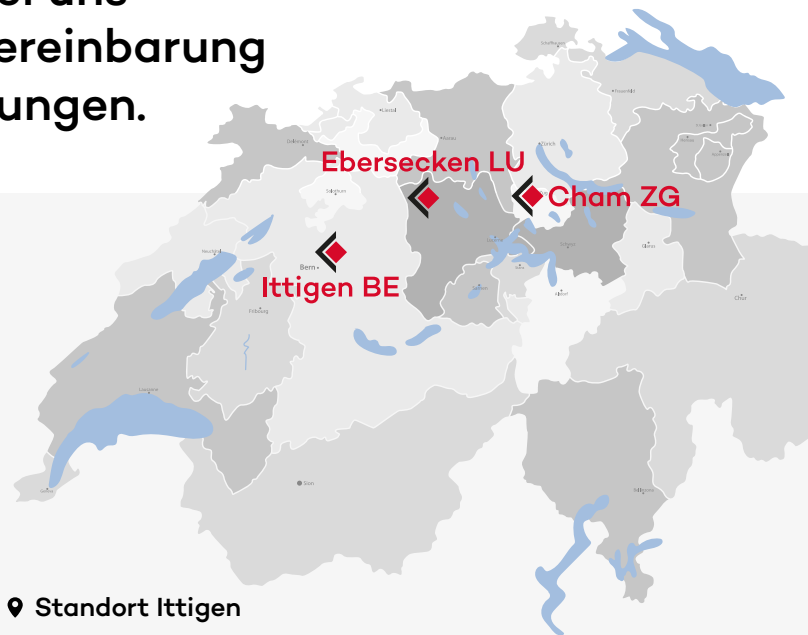
Kombinieren Sie Ihren Wunschtisch

Bei der Konfiguration Ihres individuellen Tisches aus Granit beraten wir Sie gerne und unterstützen Sie bei der Definition der passenden Materialien. Tischgestelle und -platten lassen sich frei nach Ihren Wünschen kombinieren.

Gerne empfangen wir Sie bei uns spontan oder nach Terminvereinbarung in unseren grossen Ausstellungen.

An drei Standorten beraten Sie
unsere kompetenten Mitarbeiter für
Ihr individuelles Traumprojekt.

Lassen Sie sich in unseren
Showrooms inspirieren.



📍 Standort Ebersecken

Marmobisa AG
Gewerbehäus Mühle
CH – 6245 Ebersecken LU

Tel. +41 62 748 70 50
info@marmobisa.ch

Öffnungszeiten

MO – DO: 07:30 – 12:00 Uhr
13:15 – 17:30 Uhr

FR: 07:30 – 12:00 Uhr
13:15 – 17:00 Uhr

SA: 09:00 – 14:00 Uhr

📍 Standort Cham

Marmobisa AG
Alte Steinhäuserstrasse 20
CH – 6330 Cham

Tel. +41 41 741 70 50
info@marmobisa.ch

Öffnungszeiten

MO: geschlossen

DI – DO: 08:00 – 12:00 Uhr
13:15 – 17:30 Uhr

FR: 08:00 – 12:00 Uhr
13:15 – 17:00 Uhr

SA: 09:00 – 16:00 Uhr

📍 Standort Ittigen

Marmobisa AG
Ey 19
CH – 3063 Ittigen BE

Tel. +41 31 931 70 70
info@marmobisa.ch

Öffnungszeiten

MO: geschlossen

DI – DO: 08:00 – 12:00 Uhr
13:15 – 17:30 Uhr

FR: 08:00 – 12:00 Uhr
13:15 – 17:00 Uhr

SA: 09:00 – 16:00 Uhr

Ihren Besuch bei uns können
Sie bequem online buchen.



QR-Code scannen
und die Marmobisa-
Standorte entdecken.

Wir freuen uns auf Sie!
Familie Bircher und Team

